



Modelos de mesa de la Serie 3300

Soluciones asequibles para ensayos en materiales

Los laboratorios de ensayo y fabricantes de hoy en día experimentan una amplia gama de necesidades en cuanto a materiales y componentes para sus ensayos que varían desde aplicaciones de ensayo estándar a más avanzadas. Para cumplir las diversas demandas, Instron® cuenta con diferentes configuraciones de instrumentos para asegurar una solución correcta para cada aplicación de ensayo. La serie 3300 de Instron ha sido diseñada para tratar las necesidades de las pruebas de ensayo estándar y rutinario, proporcionando al usuario la mejor calidad Instron al precio más asequible.

Simple

- El software Serie IX™/s de Instron permite una instalación rápida y una facilidad de uso destacable
- Reconocimiento y calibración automáticas de los transductores de carga y deformación
- Amplio rango de acondicionadores que eliminan la necesidad de intervención del operario
- Cubiertas de columna provistas con ranuras longitudinales en T para una fácil fijación de accesorios externos

Asequible

- Todos los equipos de ensayo incluyen el software Serie IX/s y una célula de carga a seleccionar
- La calidad y fiabilidad Instron comporta costes operativos menores
- Autodiagnósticos del sistema para acelerar la solución de problemas y minimizar el tiempo de inactividad
- Compatibilidad con la mayoría de mordazas, accesorios y extensómetros Instron existentes en su laboratorio

Calidad Instron

- Motor DC de alto par con control digital de posición en bucle cerrado
- Diseño sin embrague para una mayor fiabilidad y menor uso de piezas
- Cubiertas de los husillos para una vida más prolongada del equipo y una mayor protección para el operario
- Husillos de recirculación de bola pretensados
- Garantía completa en todas las piezas y mano de obra durante un año

Software para ensayos estandarizados

Cada equipo de ensayo de la Serie 3300 incluye el paquete de software Instron Serie IX/s sin cargo adicional. El Serie IX/s siendo uno de los programas de ensayo en materiales más reconocidos en todo el mundo, es ideal para ensayos estandarizados. El software Serie IX/s, que viene integrado en el equipo, proporciona adquisición de datos, control, análisis de datos, y funciones de generación de informes para ensayos de tracción, compresión, flexión, fricción y pelado/desgarramiento. Para realizar un ensayo, el operario simplemente selecciona un método de ensayo de un catálogo que incluye numerosos métodos estandarizados, y el equipo de la Serie 3300 ya está listo para la prueba.

Después de cada ensayo, el Serie IX/s calcula los resultados que usted ha seleccionado de un catálogo de cálculos estandarizados que incluye fluencia, módulo, carga máxima, carga de rotura y muchos otros. Cuando se haya ensayado la última probeta de una muestra/lote, el Serie IX/s imprime automáticamente un informe con los resultados del ensayo, y genera un archivo de datos con los resultados de los ensayos.

Para aquellas aplicaciones que el Serie IX/s no trata, está disponible como opción el software de materiales avanzados Bluehill™, de Instron.



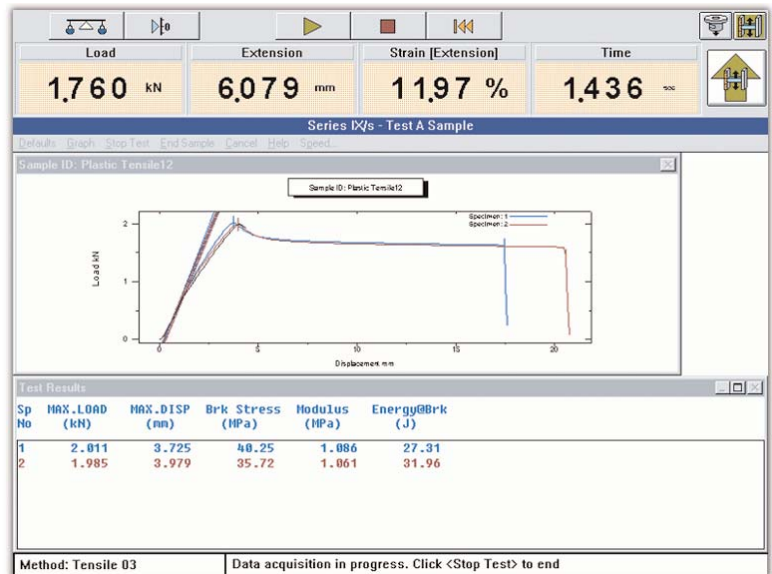
▲ Modelo 3369 de Instron, en azul cobalto, configurado para ASTM D 638, realizando un ensayo de tracción en plástico

Modelos de mesa de la Serie 3300

Soluciones asequibles para ensayos en materiales

Especificaciones

Número de modelo		3365	3366	3367	3369
Capacidad de carga	kN	5	10	30	50
	kgf	500	1000	3000	5000
	lbf	1125	2250	6750	11250
Velocidad máxima	mm/min	1000	500	500	500
	in/min	40	20	20	20
Velocidad mínima	mm/min	0.01	0.005	0.005	0.005
	in/min	0.0004	0.0002	0.0002	0.0002
Fuerza máxima a velocidad máxima	kN	5	10	15	25
	lb	1125	2250	3375	5620
Velocidad máxima a carga máxima	mm/min	1000	500	250	250
	in/min	40	20	10	10
Velocidad de retorno	mm/min	1200	600	600	500
	in/min	48	24	24	20
Cruceta total	mm	1122	1122	1122	1122
	in	44.2	44.2	44.2	44.2
Vertical total	mm	1193	1193	1193	1193
	in	47	47	47	47
Espacio entre columnas	mm	420	420	420	420
	in	16.5	16.5	16.5	16.5
Altura	mm	1582	1582	1582	1582
	in	62.3	62.3	62.3	62.3
Ancho	mm	756	756	756	756
	in	29.8	29.8	29.8	29.8
Profundidad	mm	707	707	707	707
	in	27.8	27.8	27.8	27.8
Peso con célula de carga típica	kg	110	110	121	141
	lb	242	242	266	312
Requisito de potencia máxima	VA	300	300	600	700



▲ Serie IX™/s tiempo de ejecución pantalla

Especificaciones comunes

Precisión de medición de carga

±0.5% de lectura hasta $\frac{1}{100}$ de la capacidad de la célula de carga. Cumple o excede los estándares ASTM E 4, BS 1610, DIN 51221, ISO 7500/1, EN 10002-2, JIS B7721, JIS B7733 y AFNOR A03-501.

Precisión de medición de deformación:

±0.5% de lectura hasta $\frac{1}{60}$ de escala completa con extensómetro ASTM E 83 de clase B o ISO 9513 de clase 0.5. Cumple o excede los estándares ASTM E 83, BS 3846, ISO 9513 y EN 10002-4.

Precisión de velocidad de la cruceta (Carga cero o constante)

±0.2% de velocidad fijada

Suministro eléctrico

De 47 Hz a 63 Hz. Debe estar libre de picos, sobrecargas o bajadas de tensión que excedan el 10% del voltaje nominal.

Temperatura de funcionamiento

De +10 °C a +38 °C (de +50 °F a +100 °F)

Temperatura de almacenaje

De -40 °C a +66 °C (de -40,00 °C a +65,56 °C)

Margen de humedad

Del +10% al +90%, sin condensación

Atmósfera

Diseñado para el uso bajo condiciones normales de laboratorio. Ciertas medidas de protección pueden resultar necesarias si existe una presencia de suciedad excesiva, humos corrosivos, campos electromagnéticos o condiciones peligrosas.

Notas:

- Estos sistemas se ajustan a todos los estándares europeos relevantes, y llevan una marca de la CE.
- El espacio de ensayo vertical total es la distancia desde la superficie superior de la platina base a la superficie inferior de la cruceta móvil, excluyendo la célula de carga, mordazas y accesorios.

Las especificaciones mencionadas fueron diseñadas de acuerdo a los procedimientos estándar de Instron®, y están sujetas a cambio sin previo aviso.

Opción de cuatro colores

- Gris carbón
- Rojo magenta
- Azul cobalto
- Verde brillante



Oficinas centrales corporativas

825 University Avenue, Norwood, Massachusetts 02062-2643, EE.UU. Coronation Road, High Wycombe, Bucks HP12 3SY, Reino Unido
Teléfono: +1 800 564 8378 ó +1 781 575 5000 Fax: +1 781 575 5725

Oficinas centrales europeas

825 University Avenue, Norwood, Massachusetts 02062-2643, EE.UU. Coronation Road, High Wycombe, Bucks HP12 3SY, Reino Unido
Teléfono: +44 1494 464646 Fax: +44 1494 456123

www.instron.com

Instron es una marca registrada de Instron Corporation. Teléfono. Merlin, Series IX son marcas de Instron Corporation. Copyright © Instron 2003. Todos los derechos reservados. Instron se reserva el derecho a cambiar las especificaciones sin previo aviso.